



EXPLORA BOOT

Explora Solution Anpassung

BEVOR ES LOSGEHT

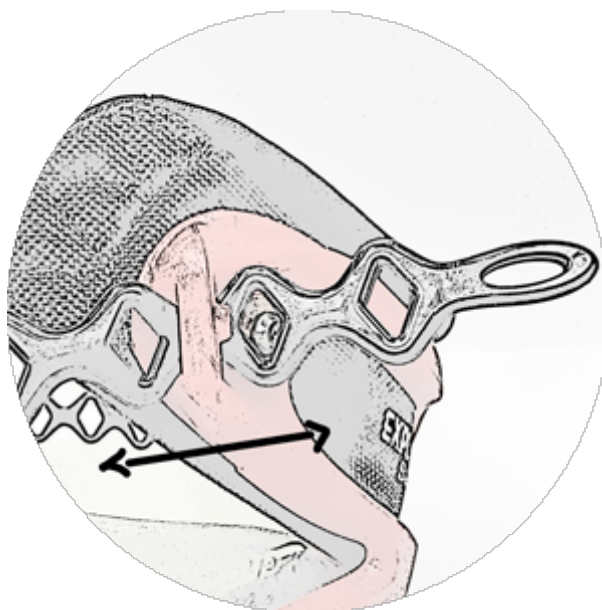
Es ist **sehr wichtig**, die richtige Hufschuhgröße zu wählen, um eine optimale Passform zu erzielen.

1. **Schneiden Sie den Huf** gemäß den *Richtlinien* für **natürliches Trimmen** (Abrollen usw.).
2. **Ziehen Sie die Hufschuhe an**, um sicherzustellen, dass sie die richtige Größe haben. Wenn sie gut passen, können Sie sie gemäß der Anleitung befestigen. Wenn sie nicht gut passen (unregelmäßige Hufe, zu steil oder zu flach), sollten Sie eine Thermobehandlung erwägen, um den Schuh an den Huf anzupassen, anstatt umgekehrt. Beachten Sie, dass Explora-Boots für Hufe mit natürlichen Trachten (eher niedrig) entwickelt wurden. Wenn Sie die Hufschuhe mittels Thermoanpassung formen möchten, ist dies der richtige Zeitpunkt.

Wenn Sie Fragen haben und Hilfe benötigen, können Sie uns eine E-Mail senden. Wir werden versuchen, Ihnen bestmöglich zu helfen.

HUFSCUHANPASSUNG

1. **Heben Sie die Fesselriemen** von den Schrauben auf beiden Seiten des **Ballenschutzes** und **lockern Sie diese, ohne sie aber durch die Laschen** des Ballenschutzes **zu ziehen**.



(Übersetzung aus dem Englischen für www.hufschuhanzieher.de – ohne Gewähr -)



EXPLORA BOOT

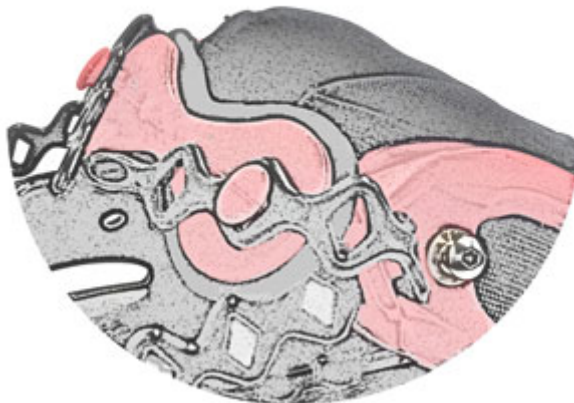
2. **Setzen Sie den Huf in den Hufschuh.**

Halten Sie dazu den Ballenschutz fest und stecken Sie den Huf in den Schuh.

3. **Befestigen Sie die Fesselriemen wieder** an den Seitenschrauben des Ballenschutzes. Testen Sie die verschiedenen möglichen Positionen, bis eine optimale Passform erreicht ist: Sie sollten nicht locker oder zu eng sein. Das Pferd muss sich damit wohlfühlen.



Mehr Optionen? Ja natürlich. Sie können die Fesselriemen der Hufe Schuhe mit den in den vorherigen Schritten angegebenen **Schrauben** oder an unserem **alternativen Befestigung** im Fesselbereich einstellen. Sie haben die Wahl!



4. **Überprüfen Sie die korrekte Position der Trachten und der Ballen.**

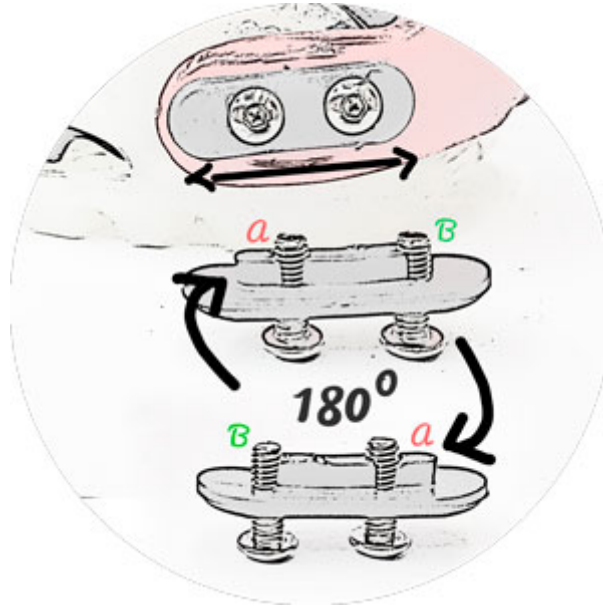
Die Trachten sollten gut im Hufschuh sitzen, um ein mögliches Verdrehen zu vermeiden. Die Ballen müssen sich in den dafür vorgesehenen Öffnungen auf beiden Seiten des Ballenschutzes befinden.

(Übersetzung aus dem Englischen für www.hufschuhanzieher.de – ohne Gewähr -)

Längliche Hufe? Stellen Sie den Ballenschutz ein

Wenn die Breite des Schuhs stimmt, der Ballenschutz jedoch zu eng ist, können Sie den Schuh so einstellen, dass der Ballenschutz etwas mehr nach hinten positioniert wird.

Dazu müssen Sie nur beide Seitenlaschen abschrauben, um 180 ° drehen (sie haben 2 verschieden lange Enden) und sie wieder festschrauben. So einfach! Aber keine Sorge, diese Anpassung ist optional und normalerweise nicht erforderlich.



WIE MAN DEN HUFSCHUH ENTFERNT

Um den Hufschuh korrekt zu entfernen, müssen Sie den Fesselriemen aushängen, ohne ihn vollständig aus der Lasche oben am Ballenschutz zu ziehen. Es ist sehr einfach, aber es ist **sehr wichtig**, dass Sie es richtig machen.

Dazu müssen Sie den Fesselriemen zuerst in Längsrichtung (nicht senkrecht) zum Schuh in Richtung der Rückseite des Hufs ziehen (um ihn zu entriegeln) und dann in die entgegengesetzte Richtung ziehen, um ihn zu lösen, ohne ihn vollständig aus der Lasche des Ballenschutzes zu ziehen.

(Übersetzung aus dem Englischen für www.hufschuhanzieher.de – ohne Gewähr -)